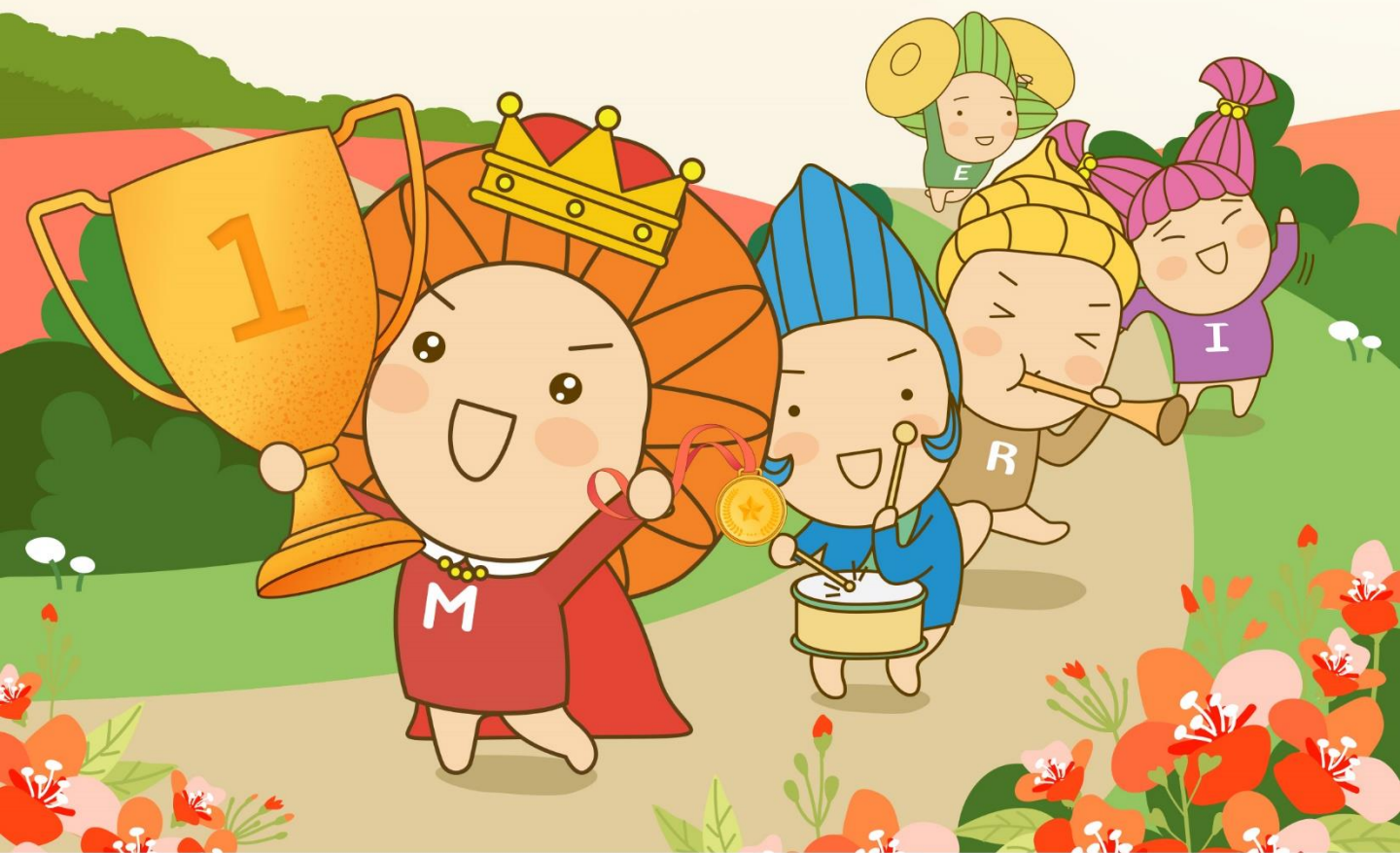


# 다시! 메리츠!

2025년 4월 GA소식지



기쁘고 기뻐!

메리츠가  
보장분석으로  
찾아드릴게요!



할수록 올라가는 소득! 메리츠 보장분석

부족한 보장

보장 공백

팀장님 소득

분석



채우고



올리고



보장분석 전문 메리츠 매니저를 찾아주세요!

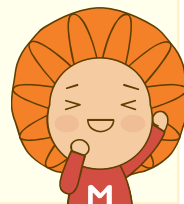
## 4월 집중 상품 포인트 안내

## 메리츠 신담보 안내

5그룹별 보장! <b>통합 암주요</b> 치료비	일반형 최대 10억(2천만 가입시, 연1회, 10년간)	6
	20% 체증형 최대 17억(2천만 가입시, 연1회, 10년간)	
전액본인부담금도 주는 <b>비급여 주요</b> 치료비	비급여 암주요치료비 최대 2억(2천만 가입시, 연1회, 10년간)	10
	비급여 항암약물치료비 최대 3억(3천만 가입시, 연1회, 10년간)	11

## 어린이, 성인, 간편, 또또암 전상품 탑재!

알파, The좋은알파, 내Mom같은 어린이, 내Mom대로, 통합간편건강, 건강한 5.10.5, 내Mom5.10.5, 또.또.암, 또.또.암(간편355)



<b>간병인 지원일당</b>	365일 간병인지원	14
	간병인지원일당을 찾는 이유!	15
	간병인 37% 더 싸게 가입하는 방법	16
<b>간편 3.10.5</b>	인수 좋은 간편플랜 Best 3	17
	가입전 질병도 보장하는 '어.무.디 플랜'	18
	유병자도 오늘가입 바로 보장하는 '무감액면책플랜'	19
<b>건강한 5.10.5</b> (내Mom대로 5.10.5)	4가지 없는 5.10.5	20
	하나로 가입하는 종합 플랜	21
<b>간편 3.1</b>	실제사례 ① : 위암, 자궁암 3회입원 수술했어도 ▶ 체결	22
	실제사례 ② : 갑상선암, 장기/반복입원했어도 ▶ 체결	23
<b>보장 분석</b>	팀장님 현장인터뷰 영업거리를 찾아주는 보장분석	24
	고객 만남의 시작 메리츠 보장분석	25

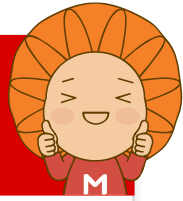
※ 상기에시는 이해를 돕기위한 사례로 실 보험금 지급여부는 상세 정황에 따라 달라질 수 있습니다

본 자료는 모집인 교육용이므로, 고객 교부 및 온라인게시 목적으로 사용 할 수 없습니다. [금융소비자보호법 제22조 준수 목적]

제작부서 : GA지원센터 | 교육자료-2025-252호(2025.03.27~2026.03.26)

※ 상세 보장내용은 약관을 반드시 참조해주시기 바랍니다.

## 신담보 업계유일

받고 또 받는 **통합 암주요치료비**

## 상급종합 + 국립암센터

## 5그룹별

각 연1회, 10년씩

통합암	① 소액암	2억원
	② 소화기암	2억원
	③ 15대암	2억원
	④ 10대암	2억원
	⑤ 4대 고액암	2억원

일반형

최대

10억

체증형

최대

17억

상급종합병원 + 국립암센터 통합암주요치료비그룹별 2천만 가입시 (연1회, 10년간)

메리츠화재 상품공시실 판매개시일 2025년4월1일 확인기준

## 신담보

## 비급여 암주요+항암약물 5억 보장

비급여 치료시

일반암도

갑상선암도

기타피부암도

비급여  
암주요  
치료비

로봇암수술, 종입자

항암약물

최대

2억

2천만X10년간

비급여  
항암약물  
치료비

- 엔허투주
- 이뮤셀엘씨주
- 키트루다
- 킴리아주 등

최대

3억

3천만X10년간

※ 상기에서는 이해를 돕기위한 사례로 실 보험금 지급여부는 상세 정황에 따라 달라질 수 있습니다

본 자료는 모집인 교육용이므로, 고객 교부 및 온라인게시 목적으로 사용 할 수 없습니다. [금융소비자보호법 제22조 준수 목적]

제작부서 : GAZI원센터 | 교육자료-2025-252호(2025.03.27~2026.03.26)

할인전용플랜

## 3.4.3 간병인지원

60세 남 : 4년 지난 부정맥 수술

4년 지난  
입원, 수술력  
고지 NO!

29,070원

37% 싸졌다!

18,280 원

이전에는

3.4.5

이제는

3.10.5 인수  
(3.4.3간병인지원플랜)

343 간병인지원플랜, 20년납100세만기, 납입면제미적용형, 해지환급금미지급형, 기본계약 100만 포함

간병인지원일당(VII)(1-180일한) + 간병인지원일당(VII)(181일이상)(요양,정신,한방병원제외)+간병인 특정요양성질환입원일당(VII)(181일이상)(요양병원)

## 5년내 6대질환 묻지 않는 간편 3.1보험

**자궁암, 위암** 수술력! **암담보 체결**

48세 여 : 실제 사례

24년 3월 : 선별 검사 입원

2023년 : 자궁암 입원, 수술(3회)

2015년 : 위암 입원, 수술



· 3월10일 실제 가입 담보

통합암진단비

항암치료비

수술, 입원 등



※ 상기에시는 이해를 돕기위한 사례로 실 보험금 지급여부는 상세 정황에 따라 달라질 수 있습니다

본 자료는 모집인 교육용이므로, 고객 교부 및 온라인게시 목적으로 사용 할 수 없습니다. [금융소비자보호법 제22조 준수 목적]

제작부서 : GA지원센터 | 교육자료-2025-252호(2025.03.27~2026.03.26)

※ 상세 보장내용은 약관을 반드시 참조해주시기 바랍니다.

신담보 업계유일 받고 또 받는

# 통합 암주요치료비 출시

추천

일반형

최대

10억원

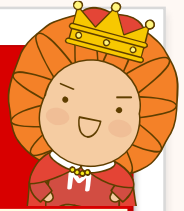
통합암주요치료비 : 5그룹별 X 2억(2천만X10년)

체증형

최대

17억원

통합암주요치료비(체증형) : 5그룹별 X 3억4천만(2천만X10년)



## 담보 하나로, 최대 50회 보장!

최대 10년간 X 5번 보장! (그룹별 연1회, 10년간보장)

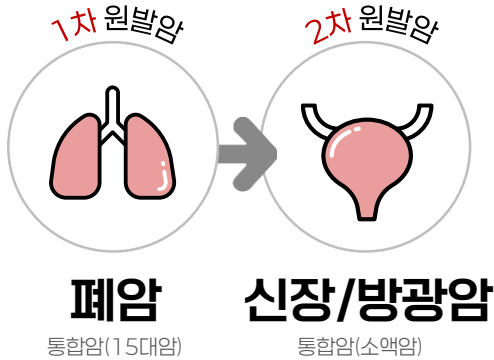
통합 암주요 치료비		일반형	체증형	보장
1그룹	소액암 (연1회 10년간)	2억 (2천X10년)	3억4천 (2천X10년)	암수술
2그룹	소화기암 (연1회 10년간)	2억 (2천X10년)	3억4천 (2천X10년)	
3그룹	15대암 (연1회 10년간)	2억 (2천X10년)	3억4천 (2천X10년)	항암방사선
4그룹	10대암 (연1회 10년간)	2억 (2천X10년)	3억4천 (2천X10년)	
5그룹	4대고액암 (연1회 10년간)	2억 (2천X10년)	3억4천 (2천X10년)	항암약물

## 어린이, 성인, 간편, 또또암 전상품 탑재!

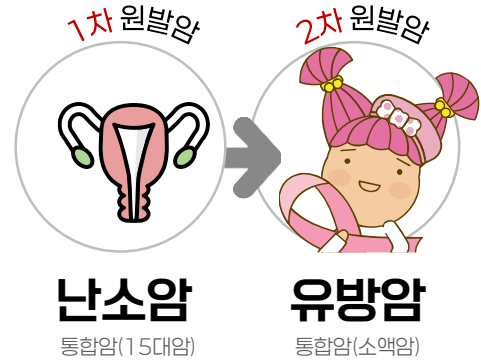
※ 상기예시는 이해를 돕기위한 사례로 실 보험금 지급여부는 상세 정황에 따라 달라질 수 있습니다

**신당보** 전이, 재발만큼 무서운 2차 암!

# 또 암 진단 확률 최고 4배!



위험도 **4배**



위험도 **3~4배**

출처 : 서울대학교 국민건강지식센터, 서울대학교병원 의학정보

## 업계유일! 통합 암주요치료비 출시

구 분	<b>신당보</b> <b>메리츠 통합암주요</b>	A사	B사	C사
1차 원발암	<b>2억</b> (2천만X10년) 받고	<b>2억 받고 소멸</b> (2천만X10년)		
2차 원발암	<b>또! 2억</b> (2천만X10년) 받고			
보장금액	<b>4억 받고, 6억 남음</b>			

메리츠화재 상품공시실 판매개시일 2025년4월1일 확인기준

※ 상품공시실 약관 및 사업방법서 25년 3월 25일 기준

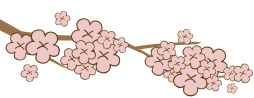
※ 상기에시는 이해를 돕기위한 사례로 실 보험금 지급여부는 상세 정황에 따라 달라질 수 있습니다

본 자료는 모집인 교육용이므로, 고객 교부 및 온라인게시 목적으로 사용 할 수 없습니다. [금융소비자보호법 제22조 준수 목적]

제작부서 : GA지원센터 | 교육자료-2025-252호(2025.03.27~2026.03.26)

※ 상세 보장내용은 약관을 반드시 참조해주시기 바랍니다.





# 남성 또 받는 통합 암주요

사례 예시

1차 원발암  
**대장암** 치료

최대

**2억**

받고

통합암주요치료비(소화기암)  
연1회 2천만 X 10년간



2차 원발암  
**전립선암** 치료

최대

**또 2억**

받고

통합암주요치료비(소액암)  
연1회 2천만 X 10년간



**신담보**

**4억 보장! 3회 남음**

최대보장

통합암주요

소액암	자궁경부, 전립선 등	2억(2천X10년)
소화기암	위, 대장, 항문, 간 등	2억(2천X10년)
15대 암	구강, 폐, 후두, 난소 등	2억(2천X10년)
10대 암	식도, 림프, 뇌, 백혈병 등	2억(2천X10년)
4대고액암	담낭, 췌장, 척추 등	2억(2천X10년)

35세 남

**10,310원**



20년납20년만기, 납입면제미적용형, 해약환급금미지급형,  
기본계약 100만, 상급종합+국립암센터 통합암주요  
(기타피부암 및 갑상선암) 400만, 최저보험료 3만

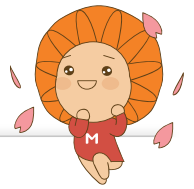
※ 상기예시는 이해를 돕기위한 사례로 실 보험금 지급여부는 상세 정황에 따라 달라질 수 있습니다

본 자료는 모집인 교육용이므로, 고객 교부 및 온라인게시 목적으로 사용 할 수 없습니다. [금융소비자보호법 제22조 준수 목적]

※ 상세 보장내용은 약관을 반드시 참조해주시기 바랍니다.

제작부서 : GA지원센터 | 교육자료-2025-252호(2025.03.27~2026.03.26)





# 여성 또 받는 통합 암주요

사례 예시

1차 원발암  
**유방암** 치료

최대

**2억**

받고

통합암주요치료비(소액암)  
연1회 2천만 X 10년간



2차 원발암  
**위암** 치료

최대

**2억**

또

받고

통합암주요치료비(소화기암)  
연1회 2천만 X 10년간



**신담보**

**4억 보장! 3회 남음**

최대보장

통합암주요

소액암	자궁경부, 유방 등	2억(2천X10년)
소화기암	위, 대장, 항문, 간 등	2억(2천X10년)
15대 암	구강, 폐, 후두, 난소 등	2억(2천X10년)
10대 암	식도, 림프, 뇌, 백혈병 등	2억(2천X10년)
4대고액암	담낭, 췌장, 척추 등	2억(2천X10년)

35세 여

**15,060원**



20년납20년만기, 납입면제미적용형, 해약환급금미지급형,  
기본계약 100만, 상급종합+국립암센터 통합암주요  
(기타피부암 및 갑상선암) 400만, 최저보험료 3만

※ 상기예시는 이해를 돕기위한 사례로 실 보험금 지급여부는 상세 정황에 따라 달라질 수 있습니다

본 자료는 모집인 교육용이므로, 고객 교부 및 온라인게시 목적으로 사용 할 수 없습니다. [금융소비자보호법 제22조 준수 목적]

제작부서 : GA지원센터 | 교육자료-2025-252호(2025.03.27~2026.03.26)

※ 상세 보장내용은 약관을 반드시 참조해주시기 바랍니다.

**신담보** 암수술, 항암방사선, 항암약물

# 비급여 암주요치료비 출시

**비급여 암치료** (수술, 방사선, 약물) **담보 하나로 보장!**

통증 적고 회복이 빠른

**로봇암수술도**

암세포만 조준해 파괴하는

**중입자방사선도**

비급여(엔허투주, 이분셀엘씨주, 킴리아주 등)

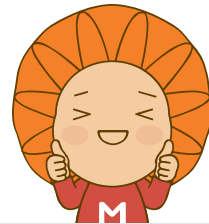
**항암약물치료도**



최  
대

**2억**

2천만 X 최대 10년간 치료시



※ 항암약물의 경우 급여기준 미 해당인 경우에 한함 암 종류 및 병기에 따라 상이 할 수 있음

## 진료비 영수증

급여

일부 본인부담

본인부담

건보부담

전액  
본인부담

비급여

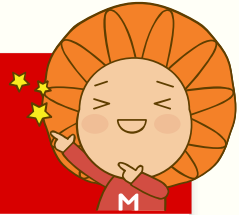
**전액본인부담  
+ 비급여 보장**

※ 상기에서는 이해를 돕기위한 사례로 실 보험금 지급여부는 상세 정황에 따라 달라질 수 있습니다

**신당보** 갑상선암, 기타피부암도 일반암과 동일 보장!

**갑상선암도** 최대 **5억 보장!**

**비급여 암주요치료비**



**비급여  
암주요치료**

최대  
**2억원**

2천만 가입시, 연1회 10년간  
(전액본인부담포함)



**비급여  
항암약물**

최대  
**3억원**

3천만 가입시, 연1회 10년간  
(전액본인부담포함)

예시: 다빈치로봇암수술, 중입자방사선

예시: 엔허투주, 이문셀엘씨주, 키트루다, 킴리아주 등

※ 항암약물의 경우 급여기준 미 해당인 경우에 한함 암 종류 및 병기에 따라 상이 할 수 있음

50세 남

**15,950원**



50세 여

**14,910원**



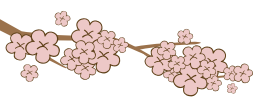
20년납20년만기, 해약환급금지급형, 납입면제미적용형, 최저보험료 3만, 기본계약100만, 암주요치료비(연1회, 10년간) 100만  
비급여암주요치료비(전액본인부담금포함, 연간1회한, 10년간) 2천+비급여항암약물치료비(전액본인부담금포함, 연간1회한, 10년간) 3천

※ 상기에시는 이해를 돕기위한 사례로 실 보험금 지급여부는 상세 정황에 따라 달라질 수 있습니다

본 자료는 모집인 교육용이므로, 고객 교부 및 온라인게시 목적으로 사용 할 수 없습니다. [금융소비자보호법 제22조 준수 목적]

제작부서 : GA지원센터 | 교육자료-2025-252호(2025.03.27~2026.03.26)

※ 상세 보장내용은 약관을 반드시 참조해주시기 바랍니다.



# 암치료 하나로 든든 플랜!

유방암 항암치료(엔허투주(비급여))  
14회 진행해야 한데요



비급여 치료비용 '엔허투주' 예시

출처: 연세암병원, 비급여 진료비

**1회 비용 : 2,342,000원**

## 1회 치료만해도 6천만 보장!

상급종합 + 국립암센터

### 통합 암주요

(그룹별2천만 연1회, 10년간)

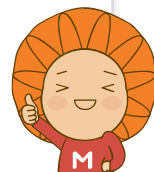
통합암	① 소화암	2천만
	② 소화기암	2천만
	③ 15대암	2천만
	④ 10대암	2천만
	⑤ 4대고액암	2천만



**비급여  
암주요  
치료비**  
(연1회, 10년간)  
**2천만**



**비급여  
항암약물  
치료비**  
(연1회, 10년간)  
**2천만**



20년납20년만기, 해지환급금미지급형, 납입면제미적용형, 기본계약100만포함

50세

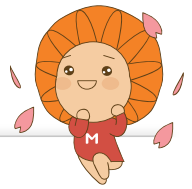
남

44,000원

여

34,400원

※ 상기예시는 이해를 돕기위한 사례로 실 보험금 지급여부는 상세 정황에 따라 달라질 수 있습니다



# 암주요치료비

## ✓ 모든 병원 (연1회, 10년간)

담 보 명		메리츠	A사	B사	C사
암주요치료비	일반형	○	○	○	○
	20% 체증형	○	X 담보 없음		
신담보 통합암 주요치료비	일반형	○			
	20% 체증형	○			
신담보 비급여 암치료비	암주요치료비	○			
	항암약물치료	○	○		

## ✓ 상급종합 + 국립암센터 (연1회, 10년간)

담 보 명		메리츠	A사	B사	C사
상급+국립암센터 암주요치료비	일반형	○	X 국립암센터 보장 안함		
	20% 체증형	○	X 담보 없음		
신담보 상급+국립암센터 통합암 주요치료비	일반형	○			
	20% 체증형	○			

※ 상기에서는 이해를 돕기위한 사례로 실 보험금 지급여부는 상세 정황에 따라 달라질 수 있습니다

※ 상품공시실 약관 및 사업방법서 25년 3월 25일 기준

본 자료는 모집인 교육용이므로, 고객 교부 및 온라인게시 목적으로 사용 할 수 없습니다. [금융소비자보호법 제22조 준수 목적]

제작부서 : GA지원센터 | 교육자료-2025-252호(2025.03.27~2026.03.26)

※ 상세 보장내용은 약관을 반드시 참조해주시기 바랍니다.

일반병원도 요양병원도

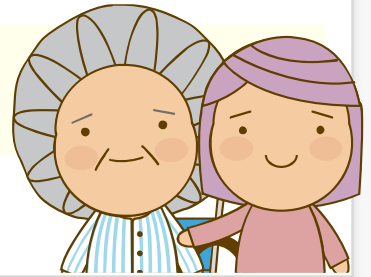
# 365일 간병인지원

## 알츠하이머(치매) 평균 유병기간 9~12년

알츠하이머 병은 대략 증상 발현부터 진단까지 2~3년,  
진단으로부터 요양시설에 머무르게 되는 기간까지 3~6년

**요양시설만 3년 이상**

출처 : 국립중앙의료원 중앙치매센터 치매 대책과



## 메리츠 간병인으로 해결!

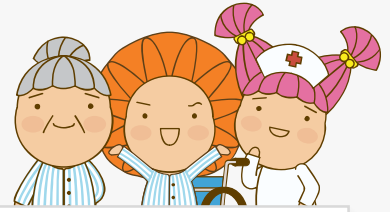
### 일반/요양병원 365일 보장

병원	메리츠	A사	B사	C사
일반병원	365일 간병인 지원	365일 보장 불가		
요양병원				

※ 상품공시실 약관 및 사업방법서 25년 3월 25일 기준

※ 상기에서는 이해를 돕기위한 사례로 실 보험금 지급여부는 상세 정황에 따라 달라질 수 있습니다

# 간병인 지원일당



## ☑ 간병인 **찾기**

타사

고객이 직접 섭외

**메리츠**

**전화 1통으로 신청**

## ☑ 간병인 **배상책임 가입**

타사

업체마다 상이

**메리츠**

**전원 가입**

## ☑ 간병인 **인건비 상승**

타사

추가요금 발생

**메리츠**

**자기부담금 0원**

※ 상기에시는 이해를 돕기위한 사례로 실 보험금 지급여부는 상세 정황에 따라 달라질 수 있습니다

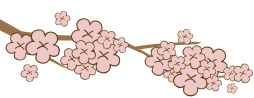
※ 상품공시실 약관 및 사업방법서 25년 3월 25일 기준

본 자료는 모집인 교육용이므로, 고객 교부 및 온라인게시 목적으로 사용 할 수 없습니다. [금융소비자보호법 제22조 준수 목적]

제작부서 : GA지원센터 | 교육자료-2025-252호(2025.03.27~2026.03.26)

※ 상세 보장내용은 약관을 반드시 참조해주시기 바랍니다.





### 3.4.3 간병인할인 전용플랜

# 간병인 37% 더 싸게!

60세 남: 4년 지난 부정맥 수술

29,070원

최대

37% 싸졌다!

18,280원

이전에는

3.4.5

이제는

3.10.5 인수

(3.4.3간병인지원플랜)

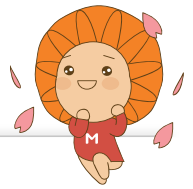


## 4년 지난 입원, 수술력 고지 NO!

343 간병인지원플랜, 20년남100세만기, 납입면제미적용형, 해약환급금미지급형, 기본계약 100만 포함

간병인지원일당(VII)(1-180일한) + 간병인지원일당(VII)(181일이상)(요양,정신,한방병원제외)+간병인 특정요양성질환입원일당(VII)(181일이상)(요양병원)

※ 상기예시는 이해를 돕기위한 사례로 실 보험금 지급여부는 상세 정황에 따라 달라질 수 있습니다



# 간편 3.10.5 인기 비결

✓ **인수**도 좋다

**어.무.디**플랜

어깨, 무릎, 디스크  
질환 환자도

**승인**

플랜명: 어깨/무릎/디스크질환플랜

**바로보장**플랜

면책, 감액  
**모두 삭제**

플랜명: 무감액면책플랜

**암,간**플랜

5년 내  
암, 간만 아니면

**승인**

플랜명: 암간만 묻는 암플랜

✓ **한도**도 좋다

70세 간편 한도비교

담 보 명	메리츠	A사
암진단비	5천만	2천만
뇌·허혈성심장 진단비	2천만	1천5백만
혈전용해치료비	3천만	1천만



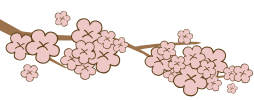
※ 상기에시는 이해를 돕기위한 사례로 실 보험금 지급여부는 상세 정황에 따라 달라질 수 있습니다

※ 상품공시실 약관 및 사업방법서 25년 3월 25일 기준

본 자료는 모집인 교육용이므로, 고객 교부 및 온라인게시 목적으로 사용 할 수 없습니다. [금융소비자보호법 제22조 준수 목적]

제작부서 : GA지원센터 | 교육자료-2025-252호(2025.03.27~2026.03.26)

※ 상세 보장내용은 약관을 반드시 참조해주시기 바랍니다.



# 가입 전 질병도 보장! 어.무.디

어깨(오십견), 무릎(관절), 디스크 플랜

## 디스크 재수술

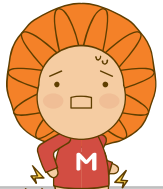
60만원



질병수술비 10만+질병수술비(특정5대질병제외) 30만  
+ 1-7종수술비(2종) 20만

## 무릎관절 재수술

100만원



질병수술비 10만+질병수술비(특정5대질병제외) 30만+  
1-7종수술비(3종) 30만+130대질병수술(관절염,생식기) 30만

## 디스크 신경성형술

40만원



질병수술비 10만 +질병수술비(특정5대질병제외) 30만

## 간병인 지원



365일 바로보장

간병인지원입원일당(1-180일한)+(181일이상)

30년납 90세만기, 납입면제미적용형, 해지환급금미지급형, 기본계약100만 포함

담 보 명	가입금액	담 보 명	가입금액	
상해수술비	30만	1-7종 수술비	1종/2종 각 20만, 3종 30만, 4종 40만	
질병수술비	10만		5종 80만, 6종 1백, 7종 3백만	
질병수술비(특정5대제외)	30만	130대 질병 수술비	심장/뇌혈관/31대	각 3백만
간병인지원일당(VII)(1-180일한)	간병인 보내줌 또는 일당		다빈도61대, 편도염	각 30만
간병인지원입원일당(VII) (181일이상)(요양,정신,한방병원제외)			관절염·생식기질환	각 30만
간병인지원 요양성특정질병입원 일당(VII)(181일 이상)(요양병원)			후각특정질환, 유방의 장애	각 30만
			다빈도29대, 백내장, 치핵	각 20만

50세

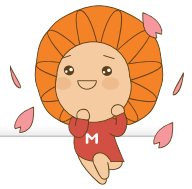
남

37,420원

여

46,660원

※ 상기에서는 이해를 돕기위한 사례로 실 보험금 지급여부는 상세 정황에 따라 달라질 수 있습니다



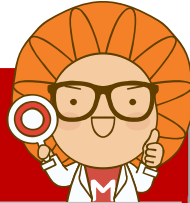
# 유병자도 **오늘가입 바로보장**

가입 7일만에  
**자궁암 진단**

계약번호 : 6\*\*\*V-2\*\*\*\*

- **가입일** : 2024년 5월 9일
- **진단일** : 2024년 5월 15일

**메리츠**



**100% 보장!**

**A사**

**보장불가**  
(90일 면책)

※ 상품공시실 약관 및 사업방법서 25년 3월 25일 기준

✓ **3.0.5~3.10.5 무감액면책플랜 모두 탑재**

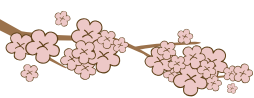
진단비	암, 유사암, 전이암, 뇌혈관질환, 허혈성심장질환, 산정특례
수술비	암, 유사암, 뇌혈관질환, 허혈성심장질환, 다빈치로봇암수술
일당	간병인지원, 간병인사용, 1인실(상급/종합병원), 암통원(상급)
치료비	항암방사선약물, 표적항암, 양성자, 세기조절, 혈전용해, 기계적혈전제거술(카테터)

※ 상기에시는 이해를 돕기위한 사례로 실 보험금 지급여부는 상세 정황에 따라 달라질 수 있습니다

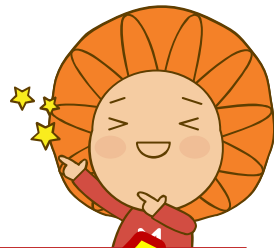
본 자료는 모집인 교육용이므로, 고객 교부 및 온라인게시 목적으로 사용 할 수 없습니다. [금융소비자보호법 제22조 준수 목적]

제작부서 : GA지원센터 | 교육자료-2025-252호(2025.03.27~2026.03.26)

※ 상세 보장내용은 약관을 반드시 참조해주시기 바랍니다.



# 4가지 없는 5.10.5



## 연계 조건 **無**

암진단비 연계 없는

### 암주요치료비

(상급종합 + 국립암센터)

## 면책, 감액 **無**

가입 첫날부터 즉시

### 바로 보장!

플랜 : 무감액면책플랜

## 보험료 납입 **無**

11대 납입면제

### 월보험료 납입면제

① 암(유사암제외) ② 뇌졸중 ③ 급성심근경색증 ④ 말기폐질환 ⑤ 말기간경화  
⑥ 말기신부전증 ⑦ 양성뇌종양 ⑧ 중대한재생불량성빈혈 ⑨ 만성당뇨합병증  
⑩ 상해80% 또는 ⑪ 질병80%이상장해

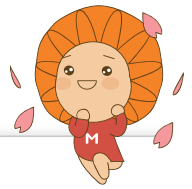
## 진단 확정문구 **無**

1-5종수술비

### 가입 전 질병보장

납입면제형 가입시

※ 상기에서는 이해를 돕기위한 사례로 실 보험금 지급여부는 상세 정황에 따라 달라질 수 있습니다



# 하나로 가입하는 종합플랜

**NEW**

## 암

(상급종합+국립암센터)

**통합 암주요치료비** 최대 **2억**

**비급여 암주요치료비** 최대 **2억**

**비급여 항암약물치료비** 최대 **2억**

통합암주요치료비(상급, 국립암센터)+ 비급여 암주요치료비  
+ 비급여 항암약물치료비 각 2천만 가입 (연1회, 10년간)

## 뇌, 심장

**뇌혈관질환 진단비** **1천**

**허혈성심장질환 진단비** **1천**

**2대주요치료비**(상급종합) 최대 **2억**

2대주요치료비(상급종합병원) 2천만(연1회, 10년간)

## 수술비

**1-5종수술비** (5종) 최대 **1천**

**131대 질병수술비** 최대 **1천**

**다빈치 로봇암수술비** **1천**  
(일반암 / 특정암)

· 1-5종수술비: 1종 20만, 2종 30만, 3종 100만, 4종 500만, 5종 1천만  
· 131대질병수술비: 뇌혈관 1천, 심장 1천, 31대 1천, 다빈치 62대 100만,  
다빈치 29대 20만, 배내장 30만, 관절염/생식기 30만,  
후각특정질환 30만, 치핵 30만, 유방의장예100만,  
편도염 100만

## 간병인 지원

전화 한 통으로 부르는

**365일 간병인**

(상해/질병)간병인지원일당(I)(1-180일) 1만  
+ (상해/질병)간병인지원일당(II)(181일이상)(요양,정신,한병병원제외) 각 1만

30년납 90세만기, 납입면제형, 해지환급금 미지급형, 기본계약100만, 상해중환자실입원 10만

30세

남

67,680원

여

63,670원

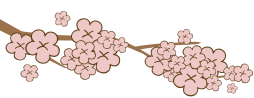
※ 상기에서는 이해를 돕기위한 사례로 실 보험금 지급여부는 상세 정황에 따라 달라질 수 있습니다

본 자료는 모집인 교육용이므로, 고객 교부 및 온라인게시 목적으로 사용 할 수 없습니다. [금융소비자보호법 제22조 준수 목적]

제작부서 : GA지원센터 | 교육자료-2025-252호(2025.03.27~2026.03.26)

※ 상세 보장내용은 약관을 반드시 참조해주시기 바랍니다.

**meritz**



# 간편 3.1 체결 사례 1

## 위암, 자궁암수술

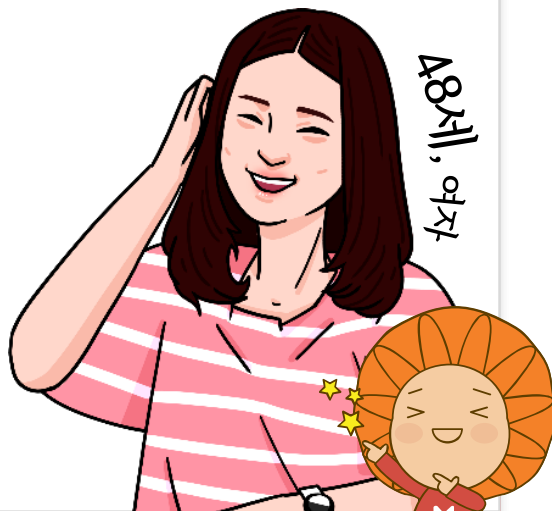
24년 3월: 특수 선별 검사 입원

2023년: 자궁암 입원, 수술(3차)

2022년: 자궁암 입원, 수술(1차, 2차)

2015년: 위암 18일 입원, 수술

증권번호: 6A\*\*\*-3\*\*



**암진단, 치료비 58,090원 체결**

### · 25년 3월 10일 실제 체결 내역

48세, 여, 1급(전업주부), 20년납20년만기  
납입면제형, 해약환급금미지급형, 기본계약 100만

담 보 명		가입금액	담 보 명		가입금액
통합암 진단비 (유사암 제외)	소액암	2천만	표적항암약물허가치료비(II)		2천만
	소화기암	2천만	특정면역항암약물허가치료비		1천만
	15대암	2천만	항암양성자방사선치료비		1천만
	10대암	2천만	다빈치로봇 암수술비	일반암	3백만
	4대 고액암	2천만		특정암	50만
유사암진단비(II)		3백만	5대질환 수술비(연 1회)	관혈	5백만
전이암 진단비	림프절전이암	4백만		비관혈	250만
	특정 전이암	4백만	암수술비/유사암수술비		1백/2십
갑상선암 및 기타피부암의 전이암 (림프절등전이제외)진단비		3천만	암직접치료입원일당(요양병원제외, 1일이상)		3만
			암 요양병원입원일당(II)(1-90일한)		2만

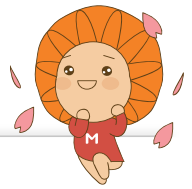
※ 상기예시는 이해를 돕기위한 사례로 실 보험금 지급여부는 상세 정황에 따라 달라질 수 있습니다

본 자료는 모집인 교육용이므로, 고객 교부 및 온라인게시 목적으로 사용 할 수 없습니다. [금융소비자보호법 제22조 준수 목적]

※ 상세 보장내용은 약관을 반드시 참조해주시기 바랍니다.

제작부서: GA지원센터 | 교육자료-2025-252호(2025.03.27~2026.03.26)





## 간편 3.1 체결 사례 2

### 갑상선암, 장기/반복입원

24년 1월: 척추 협착 10일 입원, 수술

2023년: 관절증(무릎)질환 입원

2022년: 갑상선암 2차례 입원, 수술  
무릎연골 찢김 입원, 수술

2021년: 무릎 관절증 입원, 수술

2019년: 교통사고 42일 입원

2016년: 낙상사고, 무릎관절 입원, 수술

증권번호: 6A\*\*\*-1\*\*\*



**간병인지원 64,370원 체결**

#### · 25년 3월 7일 실제 체결 내역

60세, 여, 1급(전업주부), 20년납20년만기  
납입면제형, 해약환급금미지급형, 기본계약 100만

담 보 명		가입금액	담 보 명		가입금액
간병인지원입원일당 (1-30일한)	상해	간병인지원 보내줌 또는 일당 1만	간병인지원입원일당 (간호,간병통합서비스) (1-30일한)	상해	5만
	질병			질병	5만

※ 상기에시는 이해를 돕기위한 사례로 실 보험금 지급여부는 상세 정황에 따라 달라질 수 있습니다

본 자료는 모집인 교육용이므로, 고객 교부 및 온라인게시 목적으로 사용 할 수 없습니다. [금융소비자보호법 제22조 준수 목적]

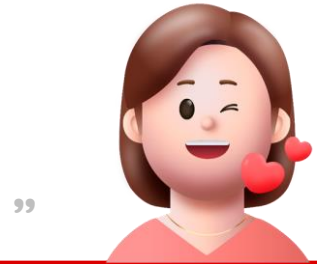
제작부서 : GA지원센터 | 교육자료-2025-252호(2025.03.27~2026.03.26)

※ 상세 보장내용은 약관을 반드시 참조해주시기 바랍니다.

팀장님과의 현장 인터뷰

# 영업거리를 찾아주는 보장분석

“  
나도 몰랐던 보장공백을 매니저님이  
찾아주니 추가계약이 늘어났어요!”



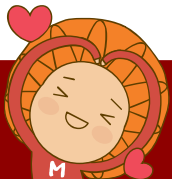
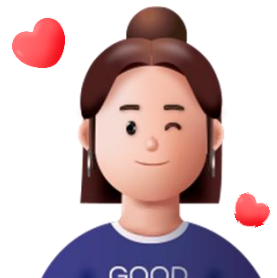
**A팀장님 : 3월 총 26건 체결**

“ 기존보험과 보험료는 비슷하지만  
보장은 훨씬 좋게 설계 해주니  
상담하기가 너무 쉬워요!”



**B팀장님 : 3월 총 18건 체결**

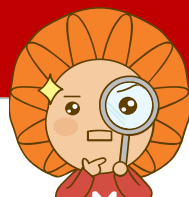
“ 매달 누굴 만나나 고민했는데  
매니저님이 보장분석으로 찾아줬어요!”



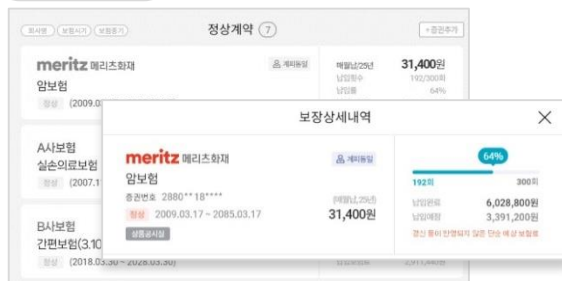
**C팀장님 : 3월 총 17건 체결**

## 메리츠 매니저를 찾아주세요!

## 1. 흠어진 보험! 한번에 찾기!



## 전산화면

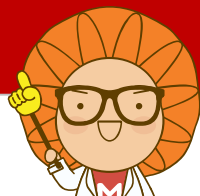


## 인쇄물

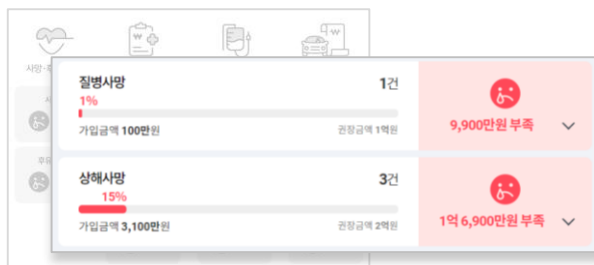
회사 상품명	보통기간
A사 순차보급 일반보험	2023.02.21 ~2028.12.31
B사 순차보급 간접보험	2024.02.29 ~2029.12.31
C사 순차보급 그라운드 보험	2020.01.31 ~2029.12.31
A사 순차보급 인근보험	2021.12.16 ~2029.12.31
D사 순차보급 일반보험	2024.10.15 ~2029.12.31
B사 순차보급 동기보험	2022.01.20 ~2024.12.31



## 2. 부족한 보장 한눈에 보기!



## 전산화면



## 인쇄물

보통사 상장률	13건
보통사기	
보통사기전	-
납입기간	
일반주주	5,152,144주

사명	일반주주	총합	11,100
신영사기	신영사기	신영사기	37,500
신영사기	신영사기	신영사기	1,000
신영사기	신영사기	신영사기	20,100
신영사기	신영사기	신영사기	100
신영사기	신영사기	신영사기	15,300
신영사기	신영사기	신영사기	9,000
신영사기	신영사기	신영사기	3,000
신영사기	신영사기	신영사기	4,000
신영사기	신영사기	신영사기	1,000

사망	질병사망	충분	11,100
	상해사망	충분	37,100
후유 장해	질병후유 3%이상	부족	1,000
	상해후유 3%이상	충분	20,100
	질병후유 50%이상	미가입	0
	상해후유 50%이상	미가입	0
	질병후유 80%이상	부족	100
	상해후유 80%이상	충분	15,300
암	일반암 진단비	부족	9,200
	고액암 진단비	미가입	0
	유사암 진단비	충분	3,000
	특정암 진단비	부족	4,300
	특정항암치료비(표적)	충분	11,000

### 3. 고객 맞춤형 니즈 자료 제공!

## 전산화면



## 인쇄물





고객님이 **고지**한 질병을 실수로 **누락**했어요.  
보상이 될까요? 모집자 불이익이 있나요?

## ‘모집자 구상이 진행됩니다.’

고지를 누락한 상병 이력과 보험금 지급 상관관계, 계약 체결의 경위 등  
여러 가지 사항을 종합 검토해 보험금 지급의 유무를 결정합니다.

보험금이 지급될 경우, **지급된 보험금에 대한 모집자 구상이 진행됩니다.**

또한, 피보험자의 치료 사실에 대하여 대수롭지 않게 생각하고,  
**의도적으로 누락**하거나 **계약 체결을 위해 고객이 고지한 내용을  
숨긴 경우 고지 방해에 해당**됩니다.



### 고지의무위반으로 인한 계약 해지

#### - 상법 제 651조

보험계약 당시에 보험계약자 또는 피보험자가 고의 또는 중대한 과실로 인하여 **중요한 사항을  
고지하지 아니하거나 부실의 고지를 한**때에는 보험자는 그 사실을 안 날로부터 1개월내에, 계약을  
체결한 날로부터 3년이내에 한하여 **계약을 해지할 수 있다.** 그러나 보험자가 계약당시에 그 사실을  
알았거나 중대한 과실로 인하여 알지 못한 때에는 그러하지 아니하다.

#### 판매시 소비자 보호 유의사항

- 본 상품은 질병 또는 사망을 주된 보장으로 하는 보험상품으로 은행의 예·적금과는 다르며, 저축(연금) 목적에는 적합하지 않고 중도 해지 시 원금 손실 가능성이 있습니다.
- 보험 상품은 납입 보험료에서 일부 사업비를 차감한 금액을 운용하므로 은행의 예금 적금과 달리 조기 해지 시 원금 손실이 발생할 수 있습니다.
- 저해지환급형(해약환급금 일부 지급형) 보험 상품은 납입기간 내 중도 해지 시 지급 하는 해약환급금이 일반 보험상품에 비해 현저히 적습니다.
- 예시된 보험료와 환급률은 가입 나이 성별 등에 따라 달라질 수 있으며 보험료 및 보장 등에 대한 자세한 사항은 반드시 약관 및 상품설명서를 참조하시기 바랍니다.
- 특정인수기준 및 인수플랜은 소비자입장에서 충분히 인지할 수 있도록 안내를 강화하시기 바랍니다.